

ladar exclusive

présente

# Qui sommes nous ?

Avec 10 années d'expériences dans l'immobilier et l'architecture intérieur en Belgique, France, Tchad nous ouvrons nos activités sur le Maroc à la demande de nos clients.

Nous concrétisons votre projet comme si c'était le notre. Avec une analyse approfondie et minutieuse de vos besoins.

Nous sommes disponibles quand vous êtes disponibles. Ce que nous pouvons vous proposer est avant tout une qualité dans les produits et dans ses finitions.

Nous analysons les tous les aspects suivants : juridiques, administratifs, techniques bâtiments, analyse financière ainsi qu'une gestion locative.



**ladar exclusive**

présente

**Domaine Éléance**

**16 villas**



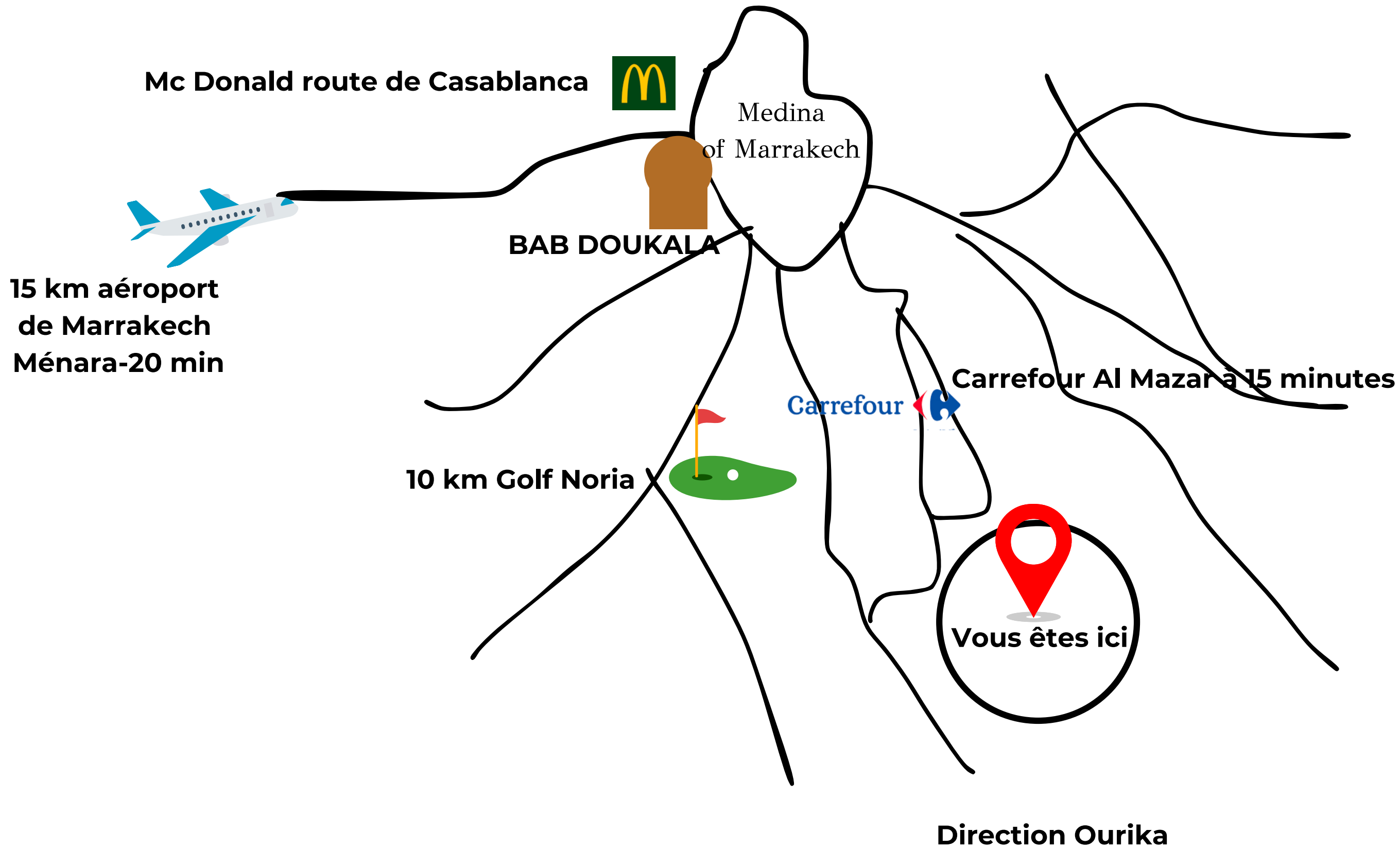




ladar exclusive



# Localisation du projet



ladar exclusive



# Villa avec un étage ( type 1)



ladar exclusive





ladar exclusive



ladar exclusive





ladar exclusive





ladar exclusive





ladar exclusive





ladar exclusive





ladar exclusive





ladar exclusive





ladar exclusive





ladar exclusive





ladar exclusive





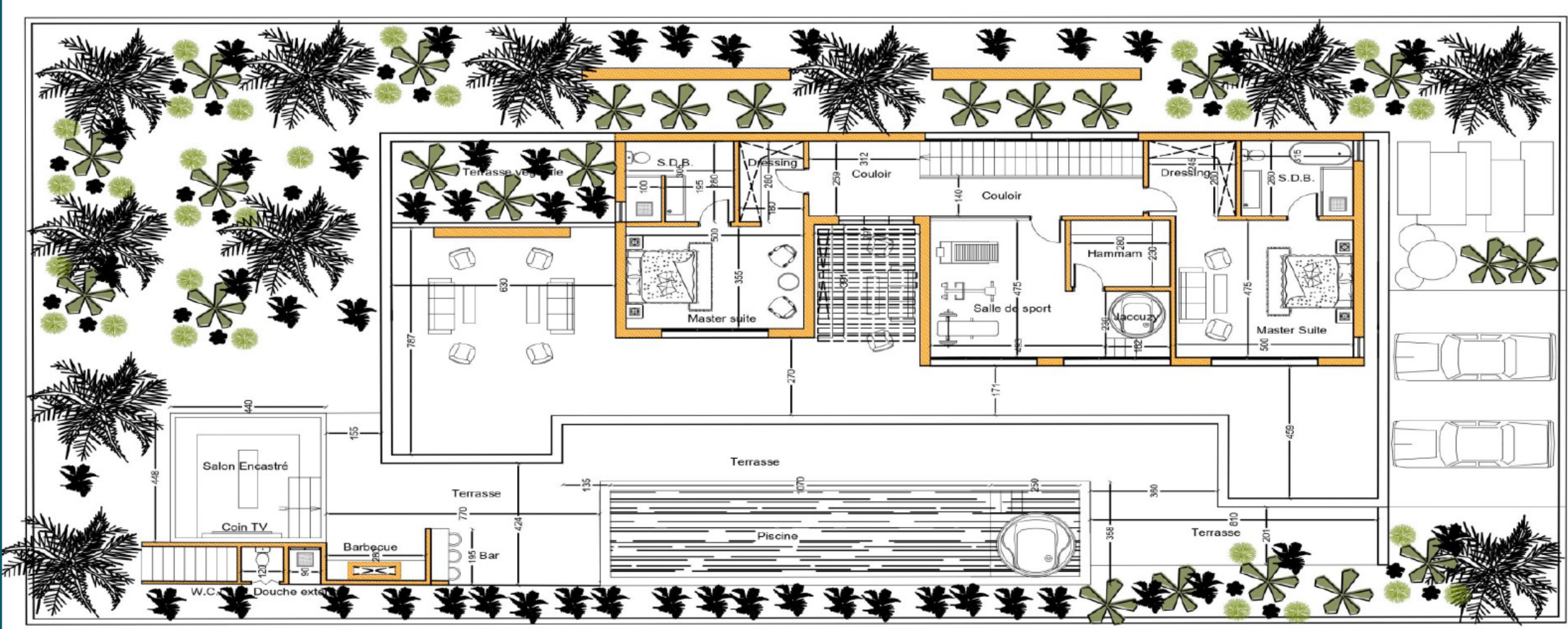
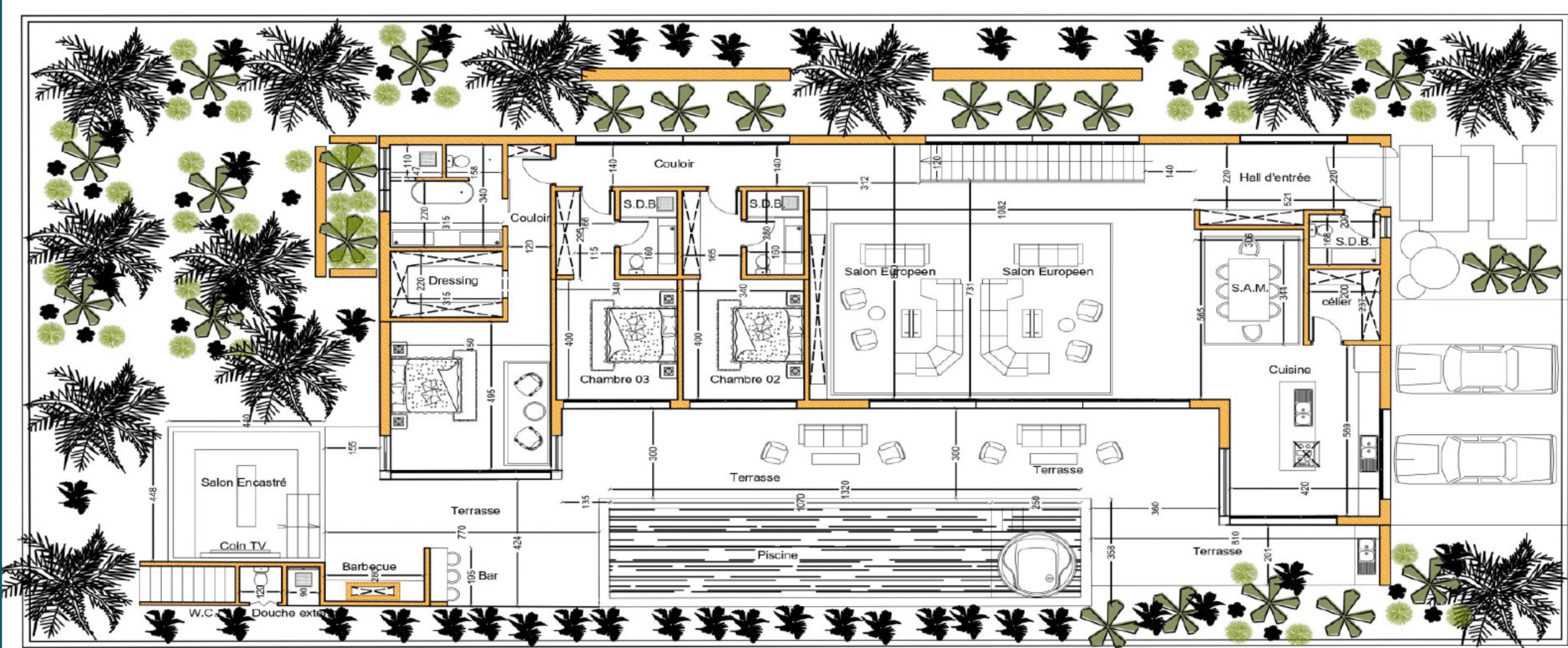
ladar exclusive





ladar exclusive





ladar exclusive



# Villa plein pied (type 2)



ladar exclusive





ladar exclusive





ladar exclusive





ladar exclusive





ladar exclusive





ladar exclusive





ladar exclusive



ladar exclusive





ladar exclusive





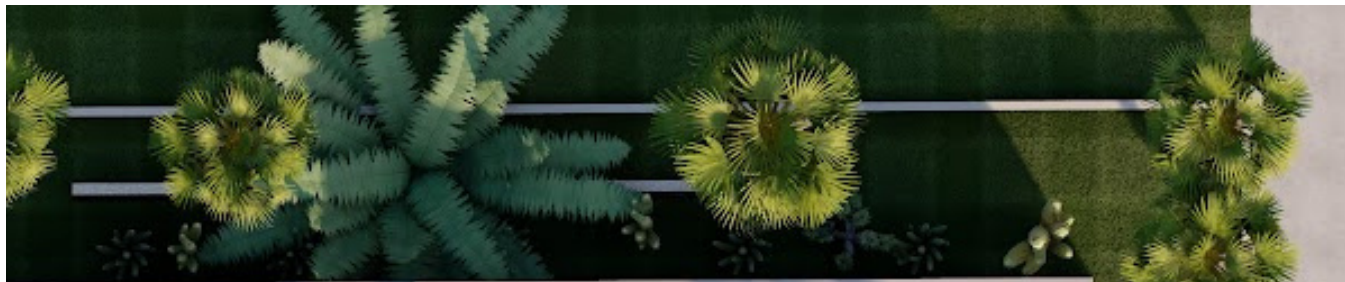
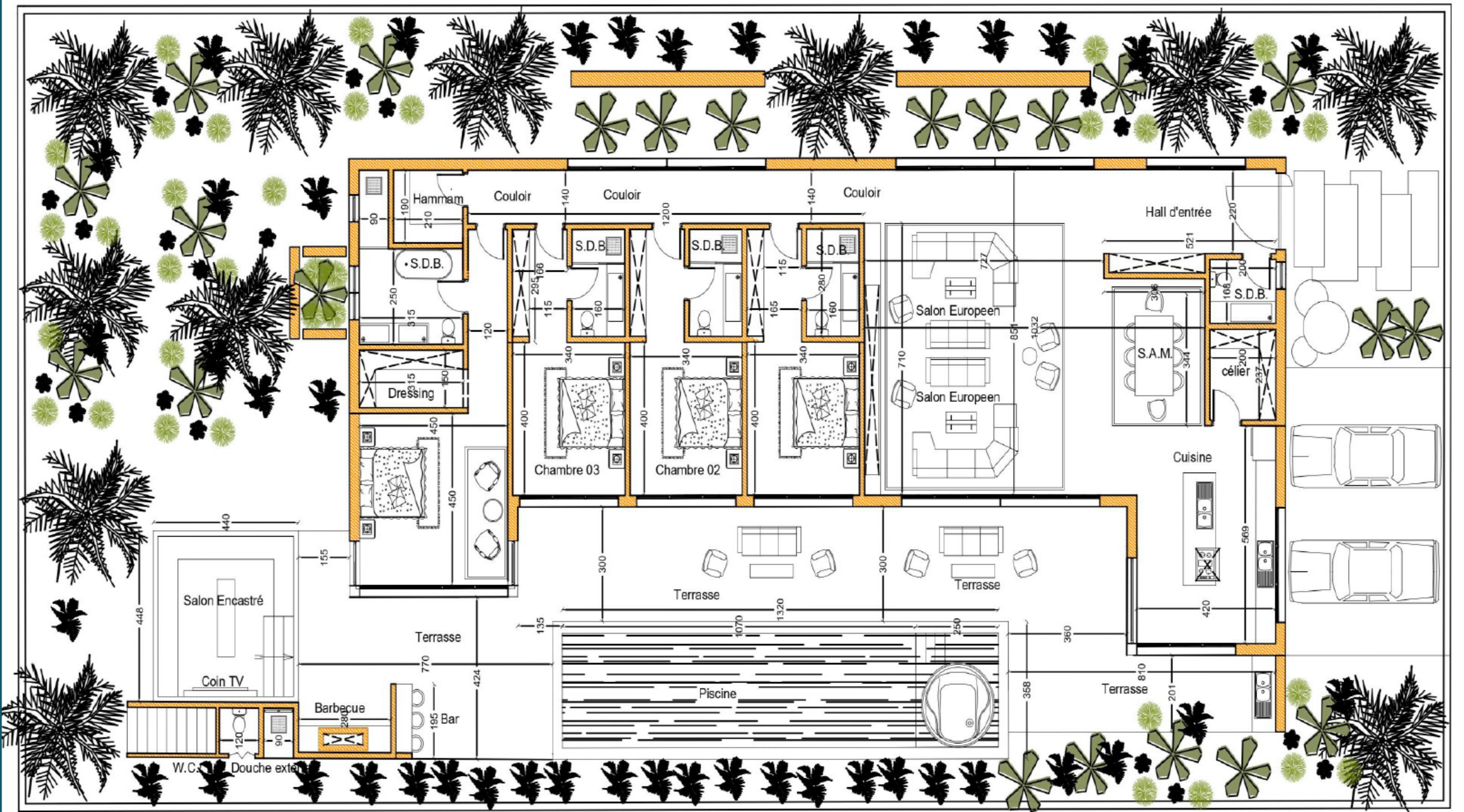
ladar exclusive





ladar exclusive







# INFOS PRATIQUES

16 villas individuelles

4 villas avec étage (type 1)

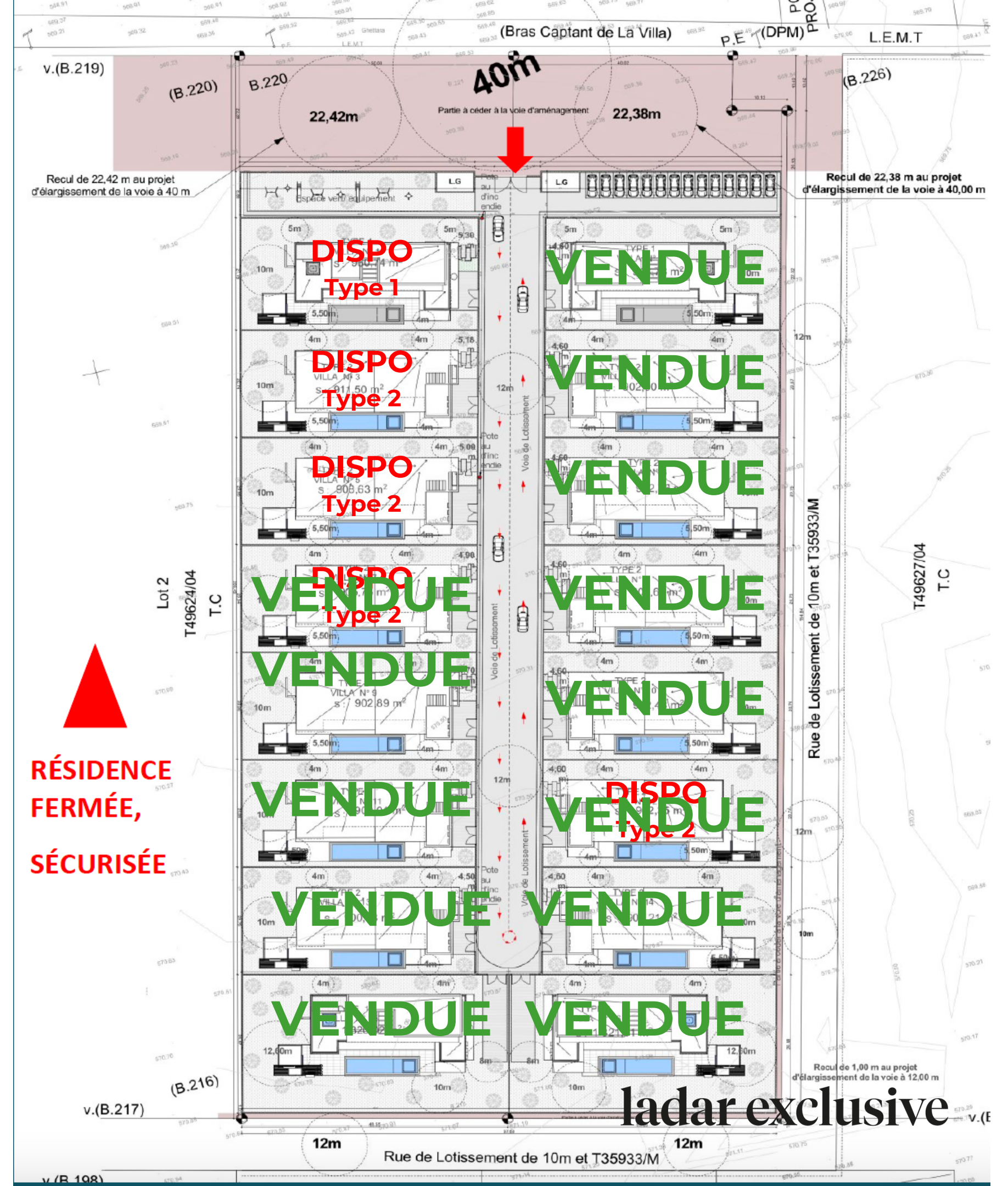
Terrain : 960 m<sup>2</sup> à 1321 m<sup>2</sup> (1,2,15,16)

Superficie : 438 m<sup>2</sup>

12 villas de plein pied (type 2)

Terrain : 900 m<sup>2</sup> à 911 m<sup>2</sup>

Superficie : 288 m<sup>2</sup>





# Caractéristiques VILLA TYPE 1

Terrain : 960 m<sup>2</sup> à 1321 m<sup>2</sup>  
(1,2,15,16)

Superficie : 438 m<sup>2</sup>

Chambres suite master : 3

Chambres suite : 2

Salles de bains : 7

Piscine à débordement : 1

Salle de sport : 1

Hammam : 1

Salon à jet piscine : 1

Salon encastré jardin : 1

Climatisation réversible : 7

Feu ouvert : 1

Cuisine équipé : 1

Dressing : 6

Coin barbecue : 1

Cave : 1



REZ

Cuisine : 24 m<sup>2</sup>

Cellier : 5 m<sup>2</sup>

Salle à manger : 14 m<sup>2</sup>

Salon : 79 m<sup>2</sup>

Chambre 1 : 47 m<sup>2</sup>

Chambre 2 : 23 m<sup>2</sup>

Chambre 3 : 23 m<sup>2</sup>

Piscine : 52 m<sup>2</sup>

Terrasse : 150 m<sup>2</sup>

CAVE : 25 m<sup>2</sup>

ETAGE

Master suite D : 38 m<sup>2</sup>

Master suite G : 38 m<sup>2</sup>

Salle de sport : 32 m<sup>2</sup>

(Hammam; Jacuzzi)

Terrasse : 120 m<sup>2</sup>



# Caractéristiques VILLA TYPE 2

12 villas de plein pied (type 2)

Terrain : 900 m<sup>2</sup> à 911 m<sup>2</sup>

Superficie : 288 m<sup>2</sup>

Chambres suite master : 1

Chambres suite : 3

Salles de bains : 6

Piscine à débordement : 1

Hamмам : 1

Salon à jet piscine : 1

Salon encastré jardin : 1

Climatisation réversible : 5

Feu ouvert : 1

Cuisine équipé : 1

Coin barbecue : 1

Dressing : 5

Cave : 1



Villas Type 2

REZ

Cuisine : 24 m<sup>2</sup>

Cellier : 5 m<sup>2</sup>

Salle à manger : 14 m<sup>2</sup>

Salon : 69 m<sup>2</sup>

Master suite : 47 m<sup>2</sup>

Chambre 1 : 23 m<sup>2</sup>

Chambre 2 : 23 m<sup>2</sup>

Chambre 3 : 23 m<sup>2</sup>

Hamмам : 4 m<sup>2</sup>

Piscine : 52 m<sup>2</sup>

Terrasse : 150 m<sup>2</sup>

Cave : 25 m<sup>2</sup>



## Prix

### **Villa type 1 :**

Villa avec étage,  
superficie 438m<sup>2</sup>  
6 chambres,  
960 à 1321m =  
650 000€

### **Villa type 2 :**

Villa de plein pied,  
superficie :288m<sup>2</sup>  
4 chambres,  
900 à 911m<sup>2</sup> =  
480 000€

- Cahier de charge disponible sur demande.
- Données techniques sur demande.
- Spécifications du projet sur demande.

Pour plus d'informations contactez nous.  
[bonjour@ladarexclusive.com](mailto:bonjour@ladarexclusive.com)

Livraison prévue décembre 2024.

**ladar exclusive**



## A SAVOIR SUR LE MAROC A TITRE INFORMATIF

Propriétaire d'un bien en toute propriété pour un étranger  
(privé ou commercial)

Pas d'impôts sur la fortune immobilière

Pas de taxe Foncière

Libre rapatriement des capitaux

Transfère des pensions non taxables

Pas de contrôle des changes

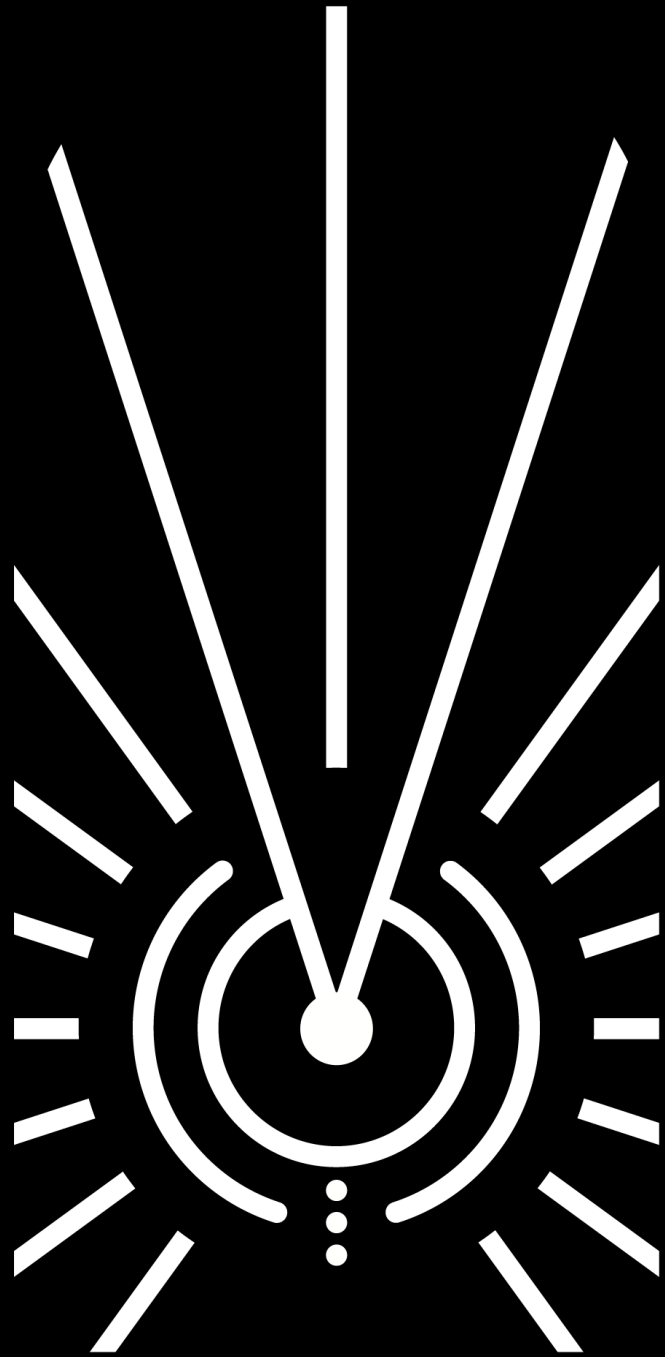
Permis de résidence permanente pour l'investisseur, le  
propriétaire et sa famille

Pas de droits de succession

Accord de non double imposition

**ladar exclusive**





Pour plus d'informations n'hésitez pas à nous contacter.

Responsable d'agence Ladar Exclusive

Crombeke Sarah

+32 470 02 93 14

+212 6 56 47 57 15

Yassin Callewaert

+32 474 61 90 44

[bonjour@ladarexclusive.com](mailto:bonjour@ladarexclusive.com)

**ladar exclusive**